

**Programa de Monitoramento da Biodiversidade Aquática da  
Área Ambiental I – Porção Capixaba do Rio Doce e Região  
Marinha e Costeira Adjacente**

**MAPMBAS2 – Material Suplementar 2  
Malha amostral do PMBA/Fest**

**RT-42 / JAN 23  
RSE2022 PMBA/Fest**

Vitória,  
Janeiro de 2023

**MATERIAL SUPLEMENTAR 2 – MAPMBAS2**

**Mapas das malhas amostrais dos Anexos do PMBA/Fest adotadas durante o Ano 1 de monitoramento (setembro 2018 – setembro 2019):**

Figura 1: Mapa amostral do Anexo 1 Ecotoxicologia durante o período do Ano 1 de monitoramento (setembro 2018 – setembro 2019) do PMBA/Fest.

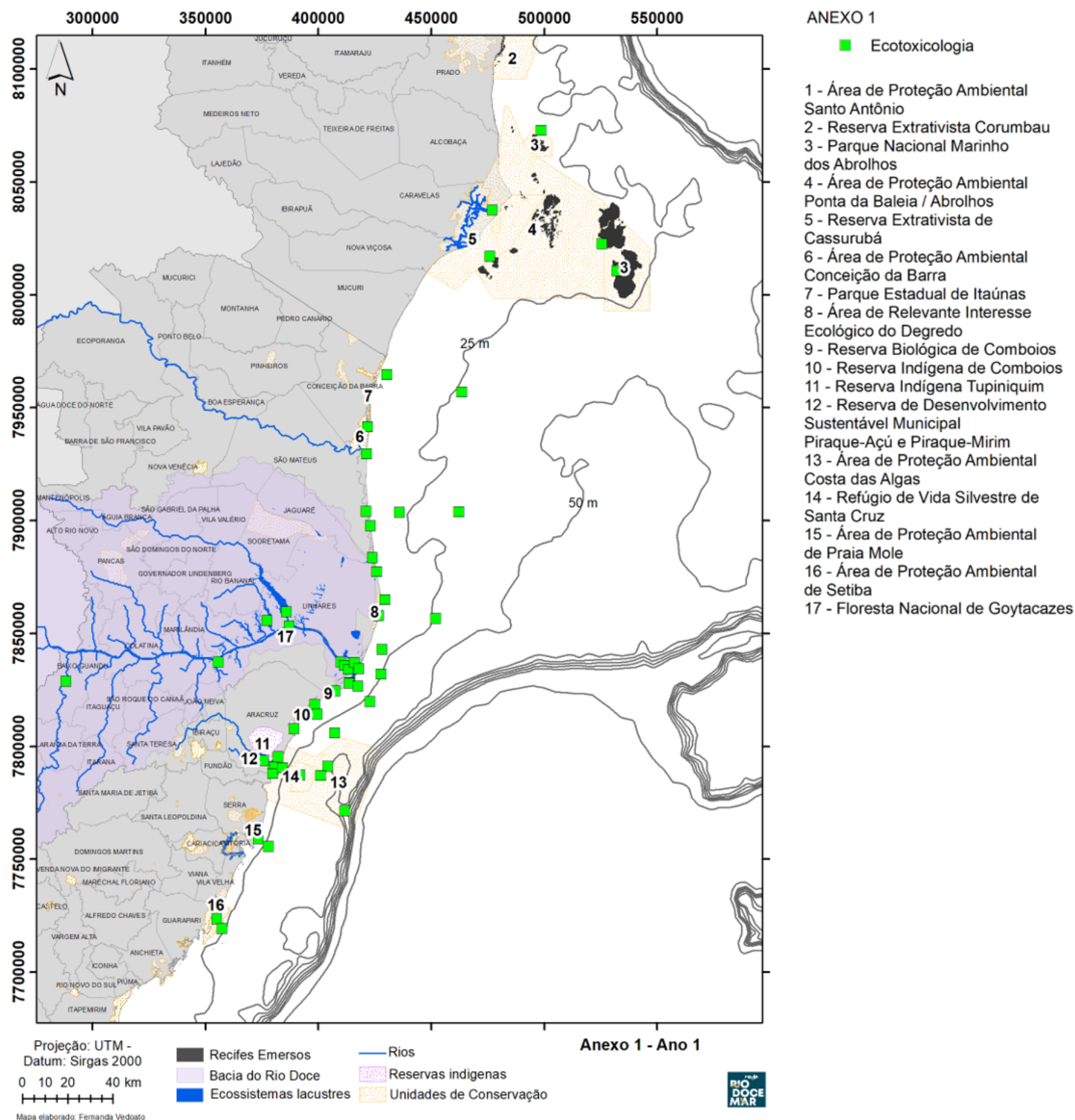




Figura 2: Mapa amostral do Anexo 3 Dulcícola durante o período do Ano 1 de monitoramento (setembro 2018 – setembro 2019) do PMBA/Fest.

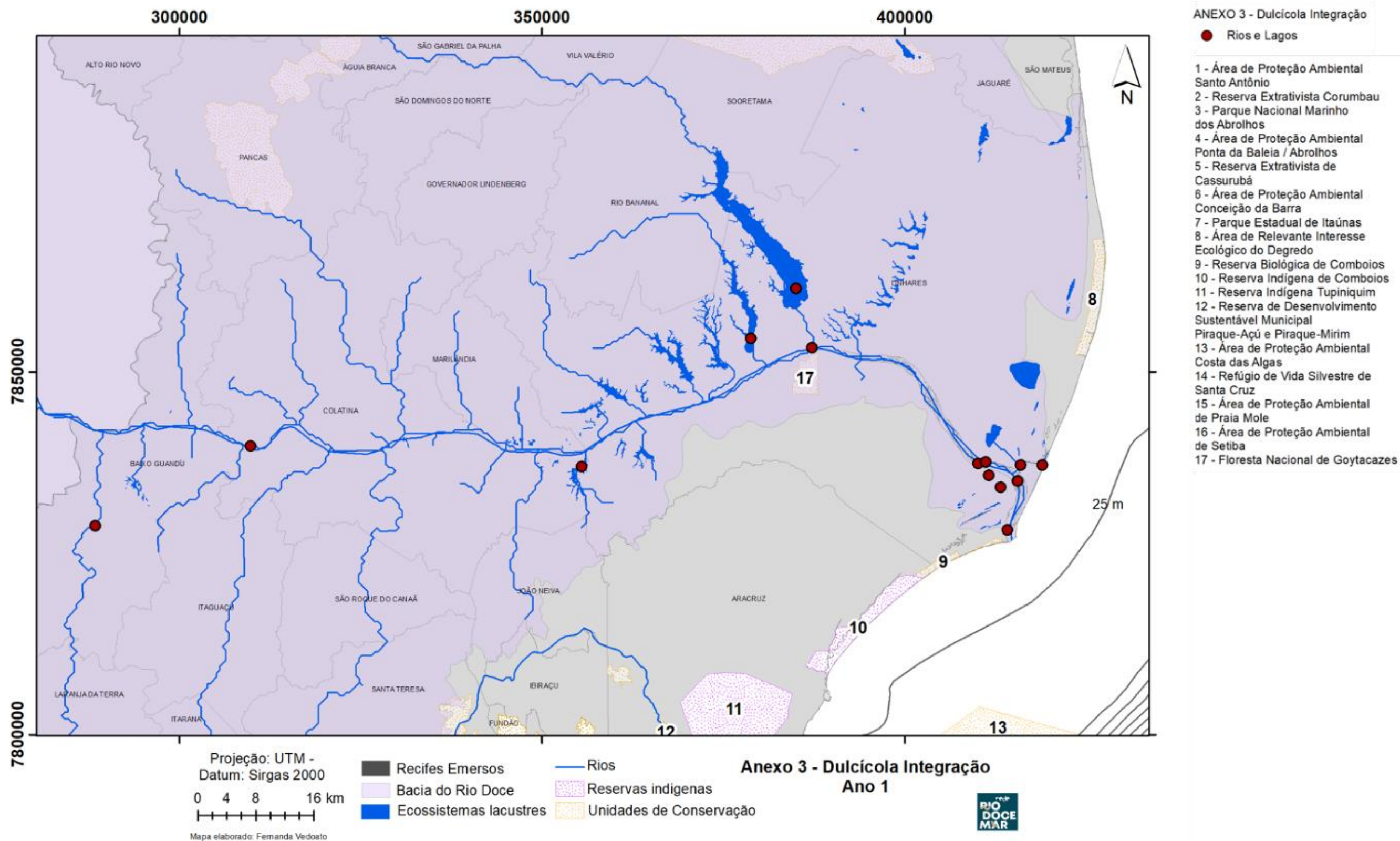


Figura 3: Mapa amostral do Anexo 3 Marinho durante o período do Ano 1 de monitoramento (setembro 2018 – setembro 2019) do PMBA/Fest.

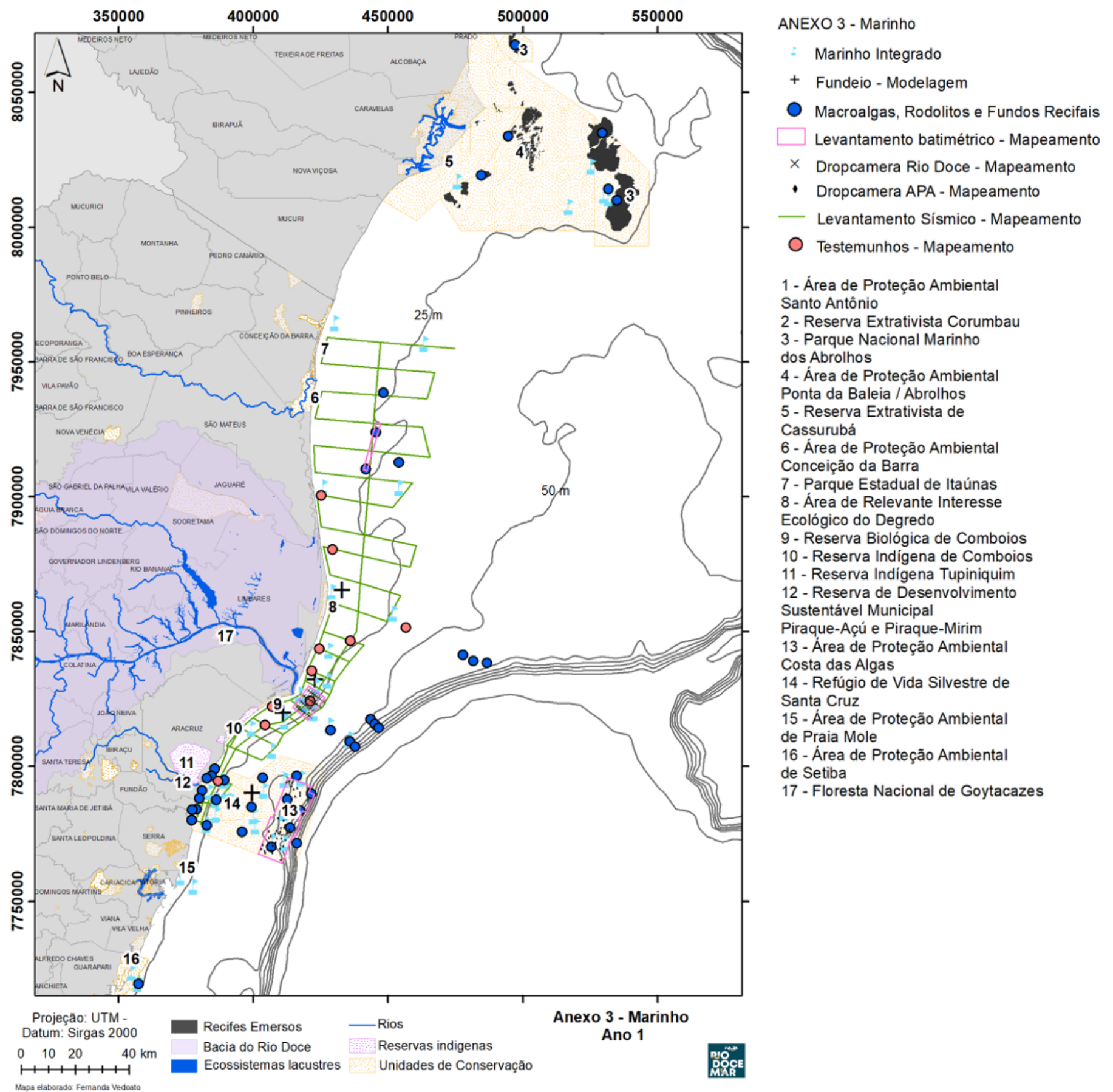




Figura 4: Mapa amostral do Anexo 4 Praias durante o período do Ano 1 de monitoramento (setembro 2018 – setembro 2019) do PMBA/Fest.

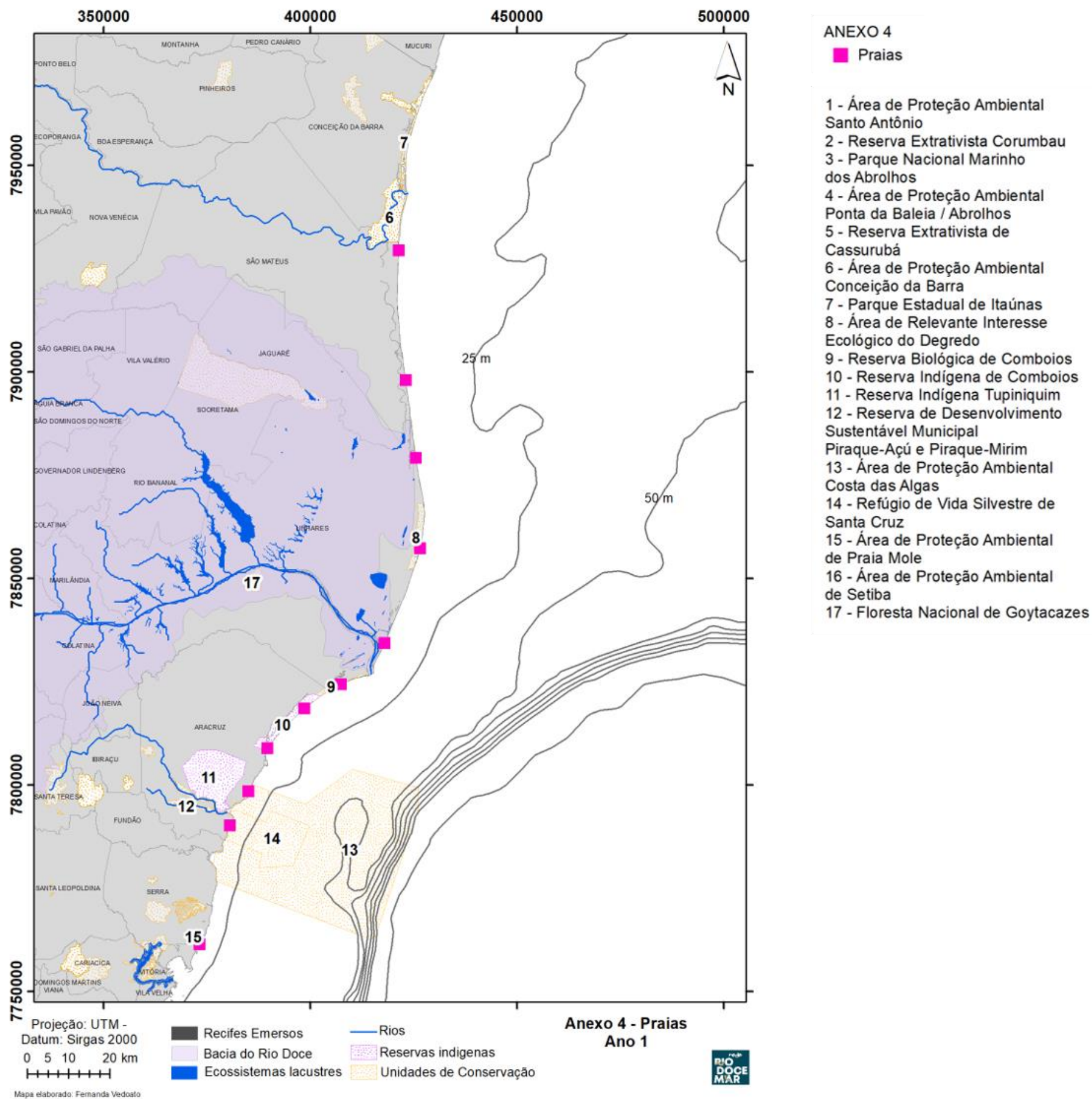


Figura 5: Mapa amostral do Anexo 5 Restinga e Manguezal durante o período do Ano 1 de monitoramento (setembro 2018 – setembro 2019) do PMBA/Fest.

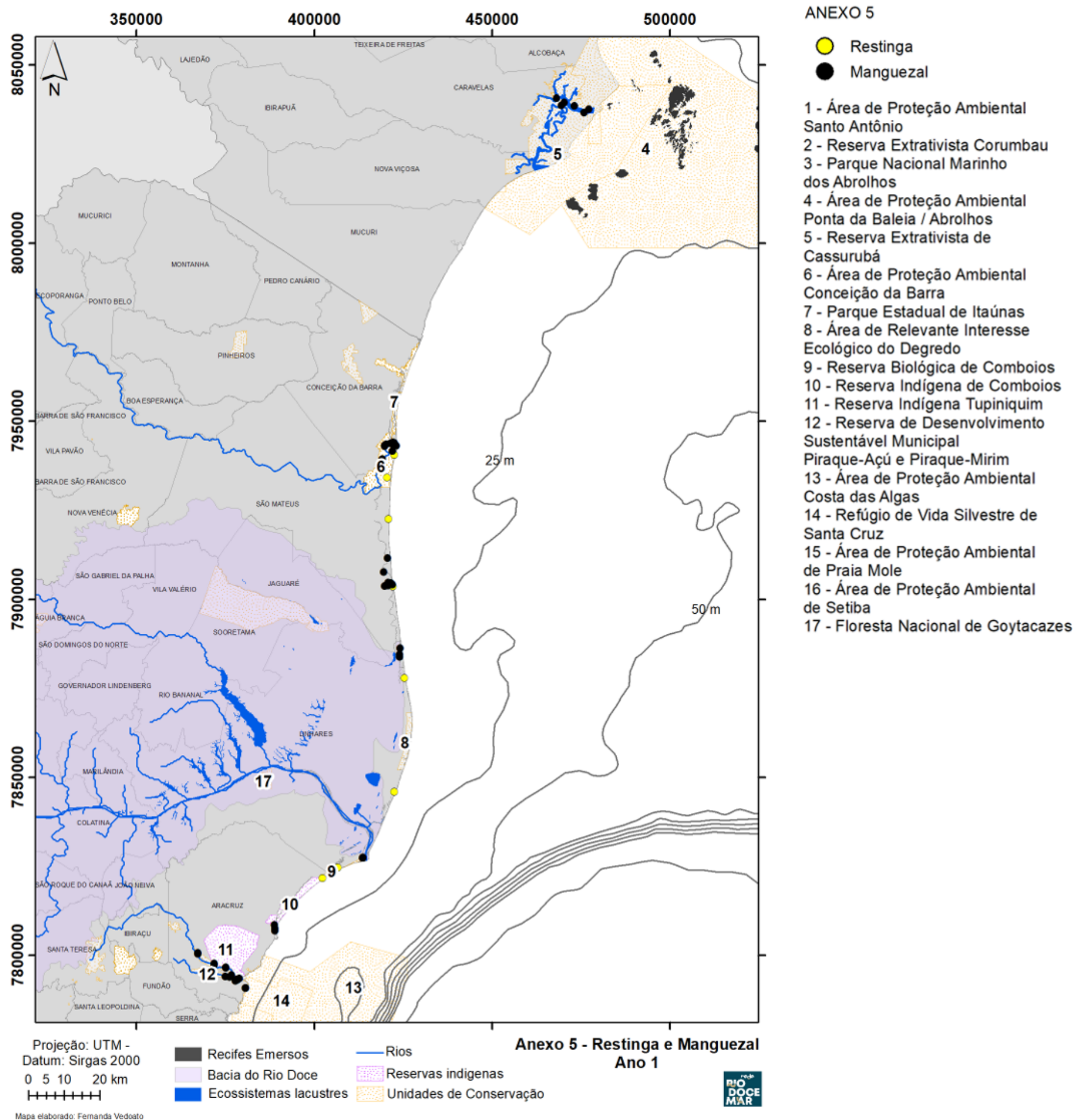




Figura 6: Mapa amostral do Anexo 6 Megafauna durante o período do Ano 1 de monitoramento (setembro 2018 – setembro 2019) do PMBA/Fest.

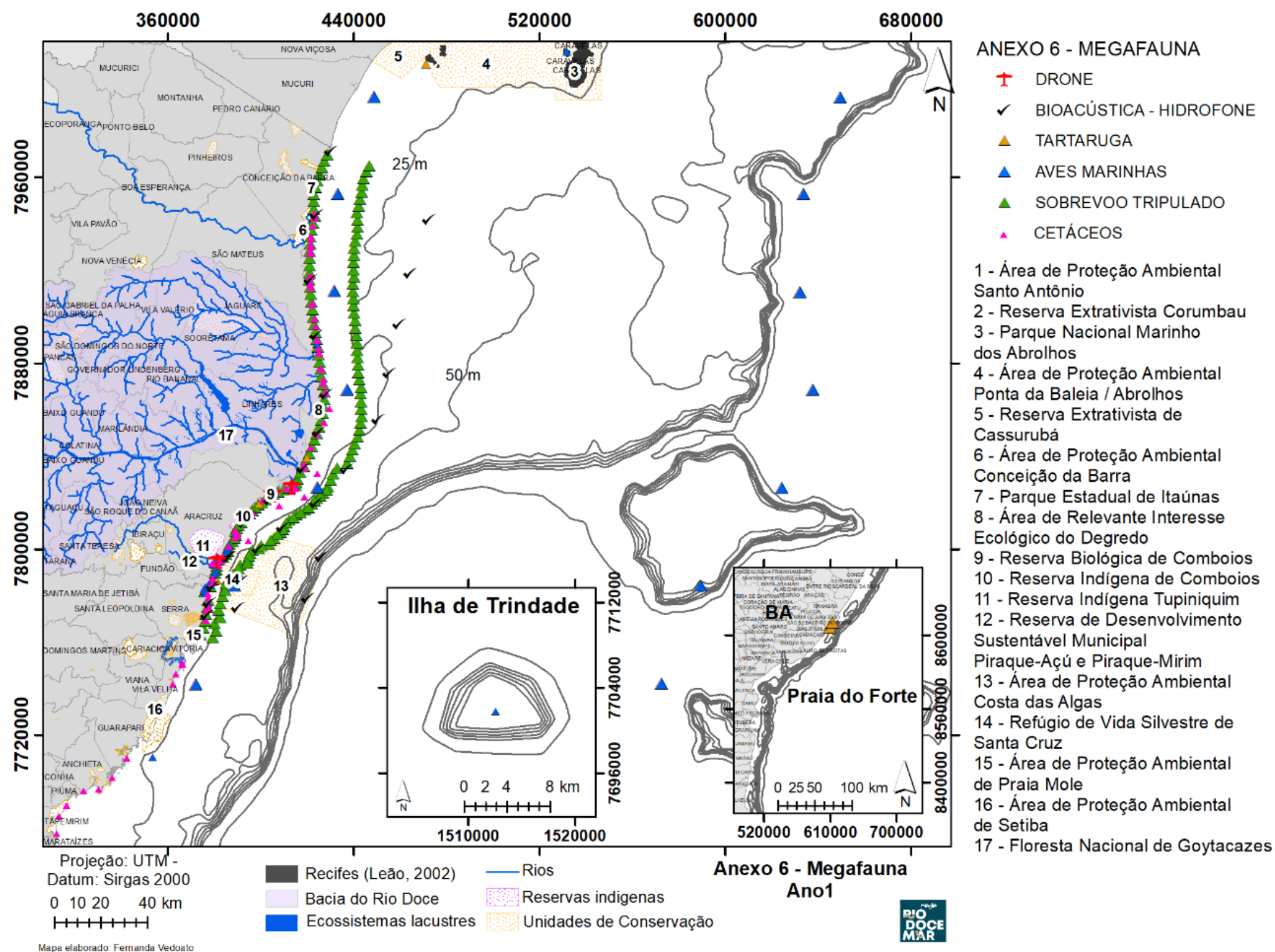


Figura 7: Mapa amostral do Anexo 7 Ictiofauna Dulcícola durante o período do Ano 1 de monitoramento (setembro 2018 – setembro 2019) do PMBA/Fest.

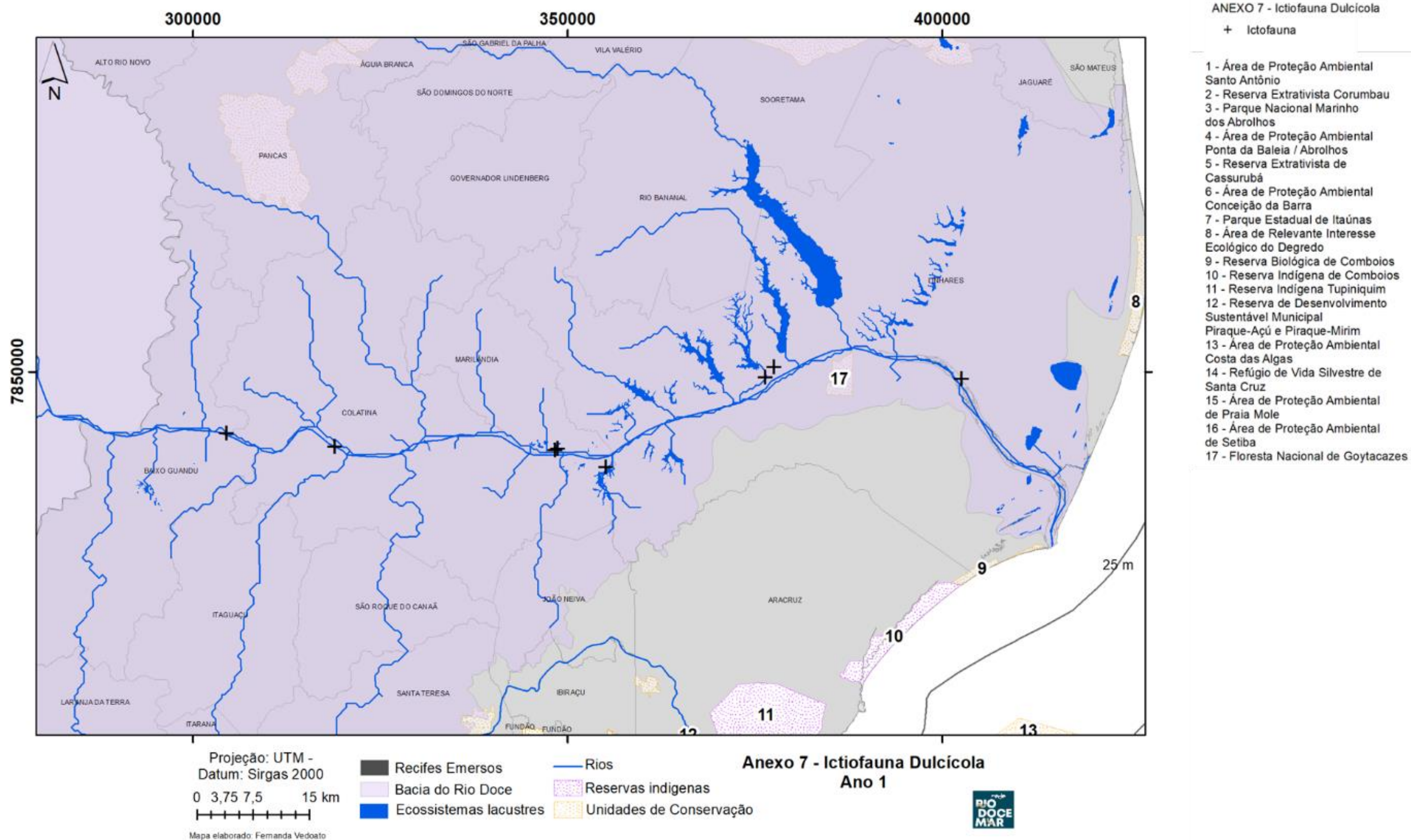




Figura 8: Mapa amostral do Anexo 7 Ictiofauna Marinha e Estuarina durante o período do Ano 1 de monitoramento (setembro 2018 – setembro 2019) do PMBA/Fest.

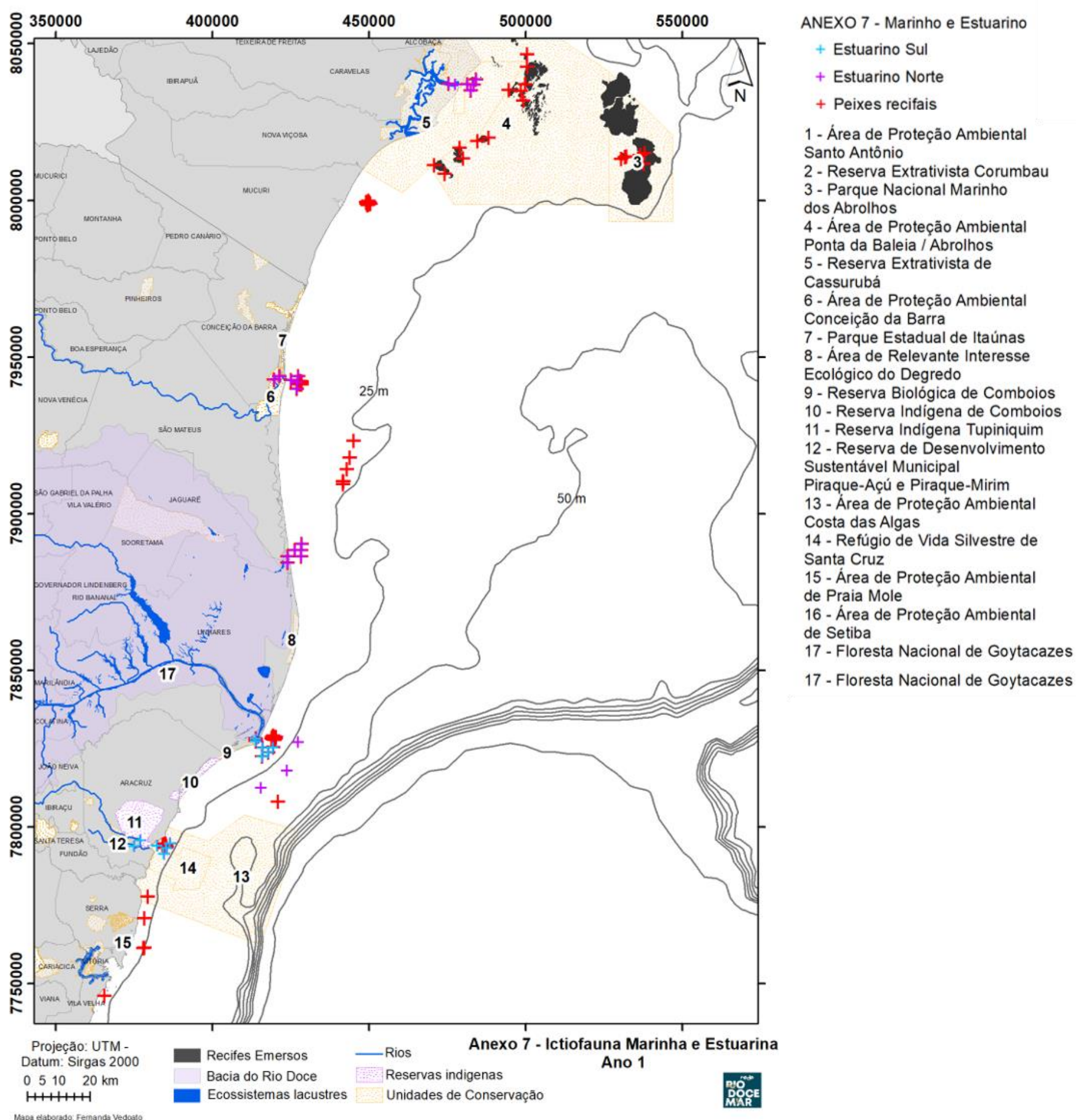




Figura 9: Mapa amostral do Anexo 8 Sedimentação em Abrolhos durante o período do Ano 1 de monitoramento (setembro 2018 – setembro 2019) do PMBA/Fest.

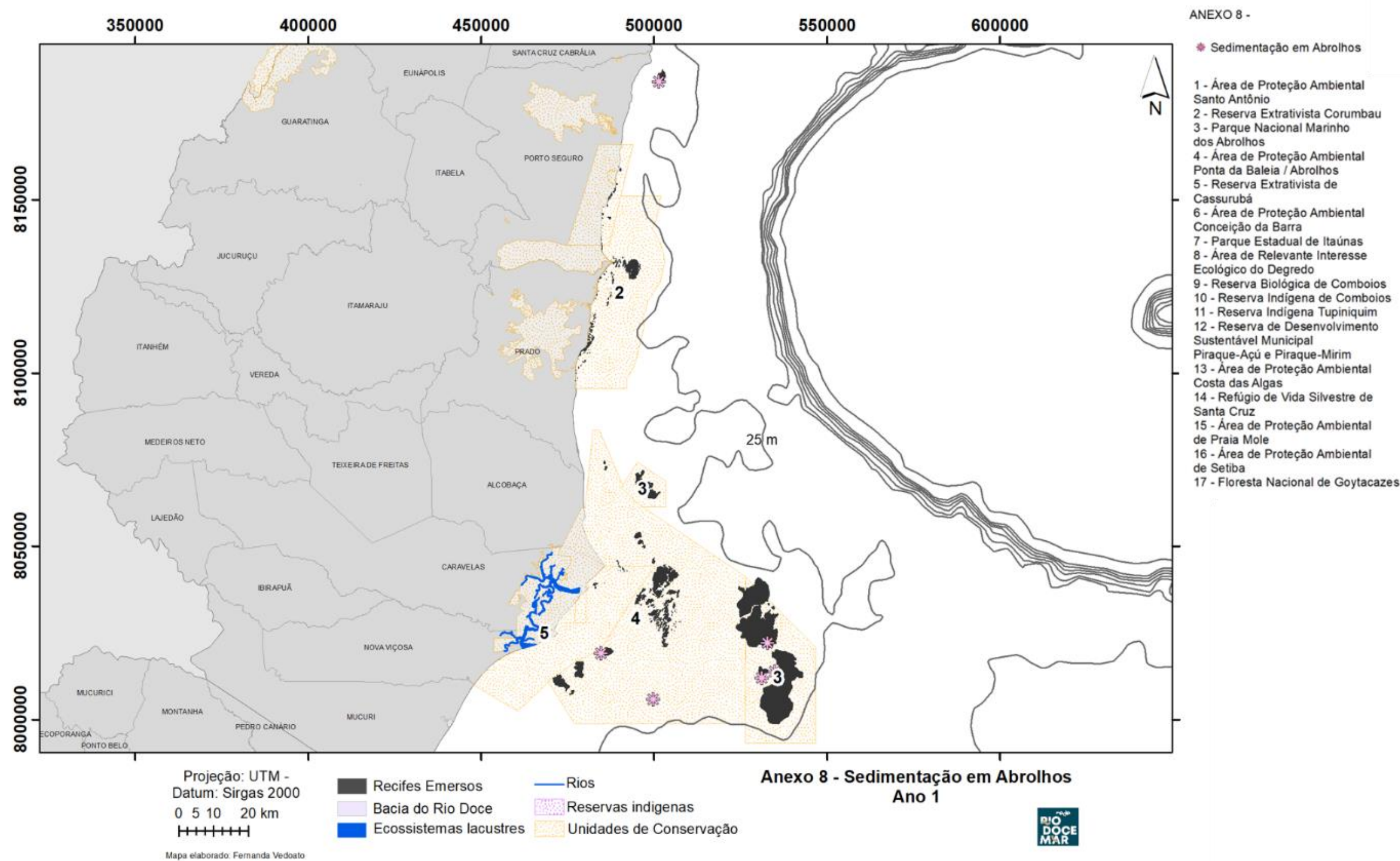
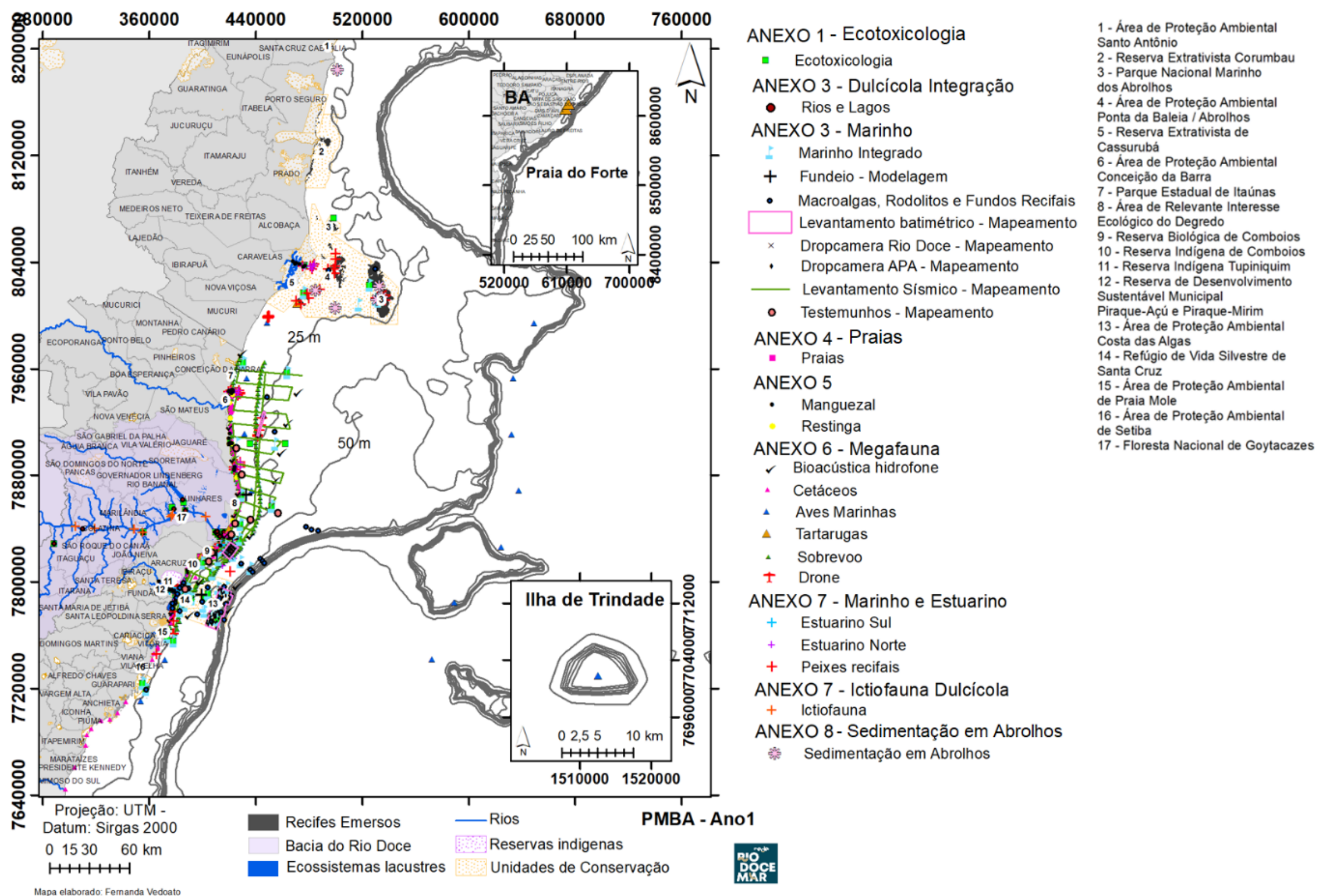




Figura 10: Mapa da malha amostral geral adotada durante o período do Ano 1 de monitoramento (setembro 2018 – setembro 2019) do PMBA/Fest.





**Mapas das malhas amostrais dos Anexos do PMBA/Fest implementadas a partir do período de Transição (outubro 2019 – março 2022):**

Figura 11: Mapa da malha amostral do Anexo 1 Ecotoxicologia implementada a partir do período de Transição, que se estende até o presente momento (outubro 2019 – setembro 2021) do PMBA/Fest.

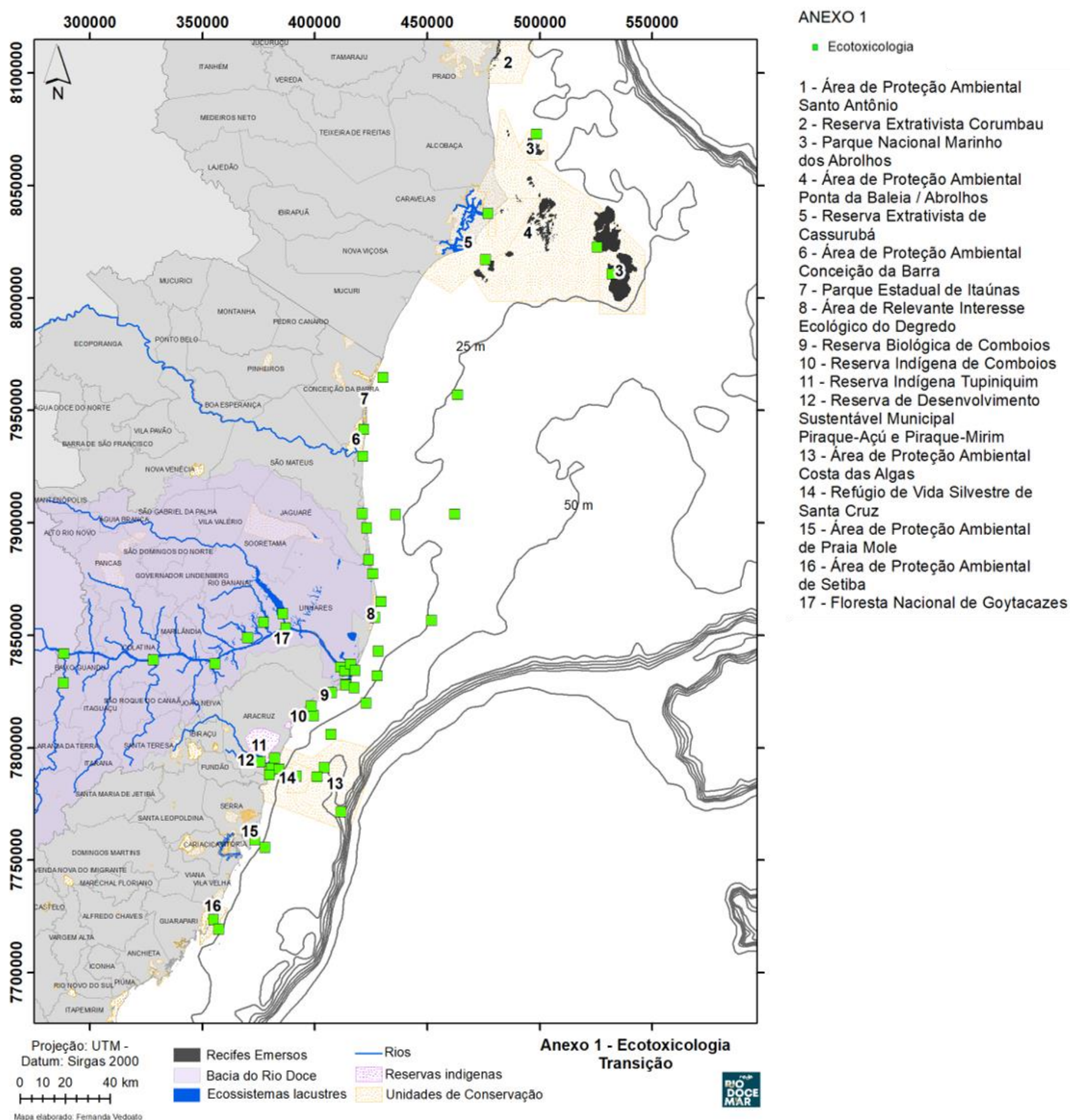




Figura 12: Mapa da malha amostral do Anexo 3 Dulcícola implementada a partir do período de Transição, que se estende até o presente momento (outubro 2019 – março 2022) do PMBA/Fest.

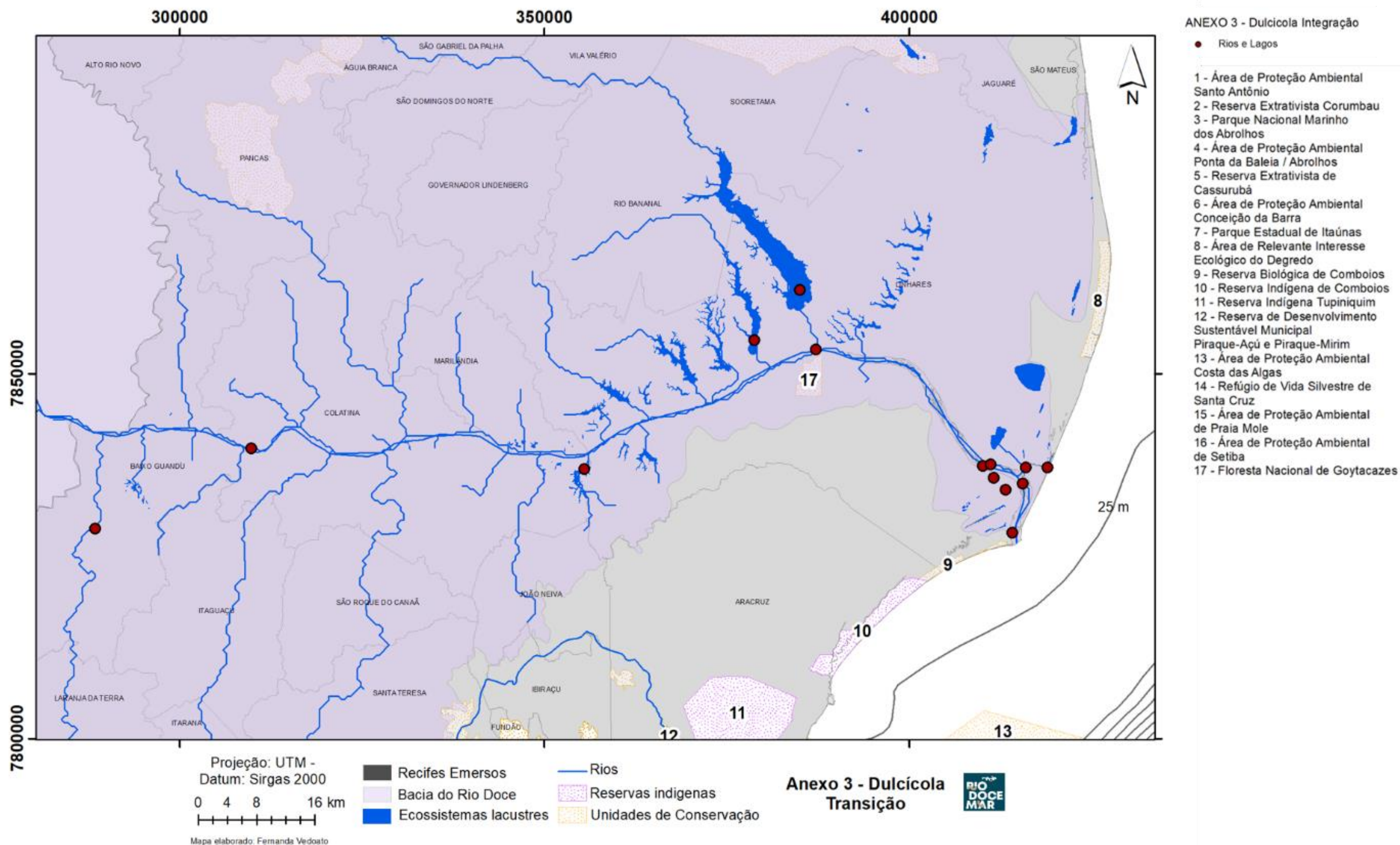


Figura 13: Mapa da malha amostral do Anexo 3 Marinho implementada a partir do período de Transição, que se estende até o presente momento (outubro 2019 – março 2022) do PMBA/Fest.

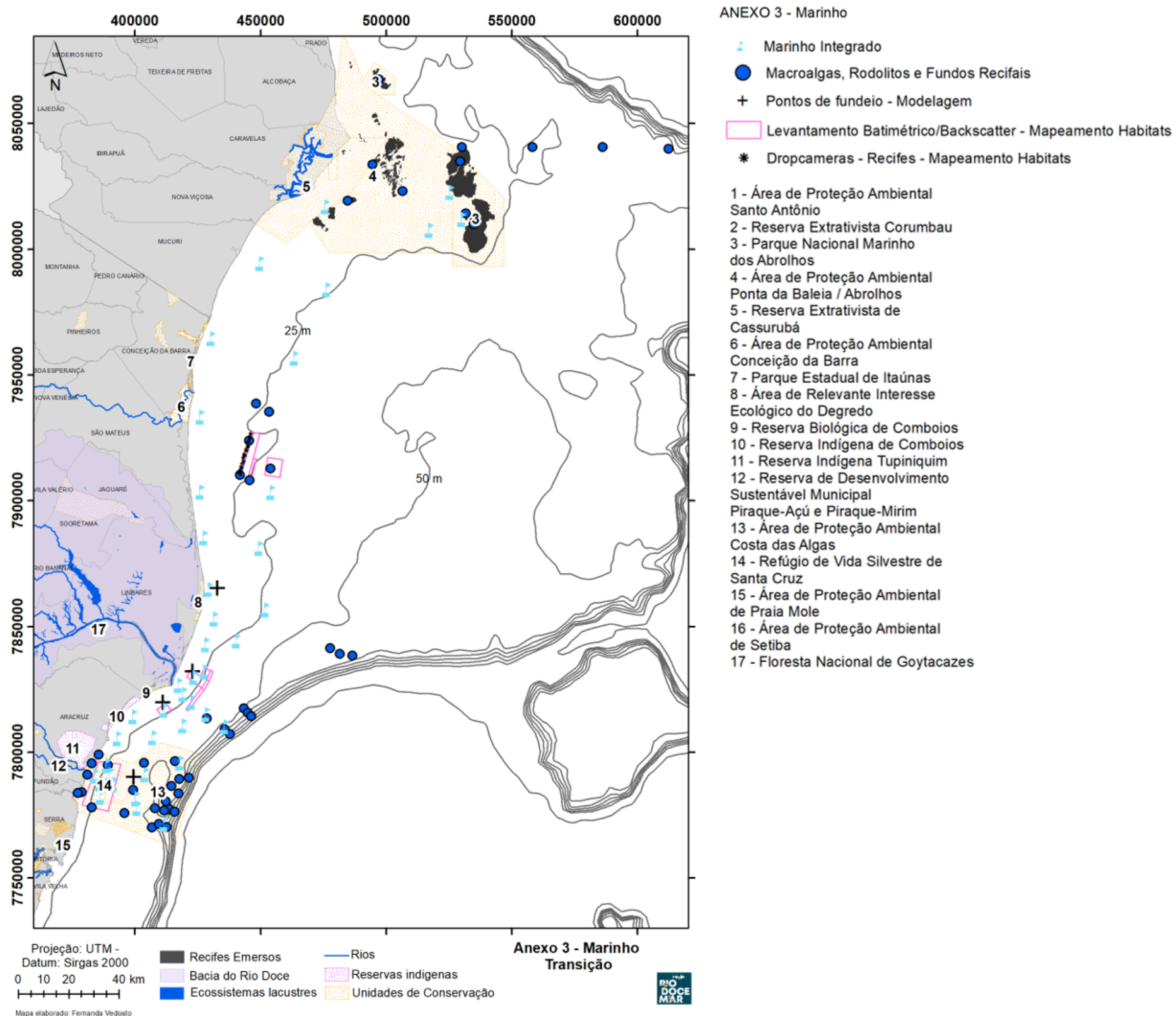




Figura 14: Mapa da malha amostral do Anexo 4 Praias implementada a partir do período de Transição, que se estende até o presente momento (outubro 2019 – março 2022) do PMBA/Fest.

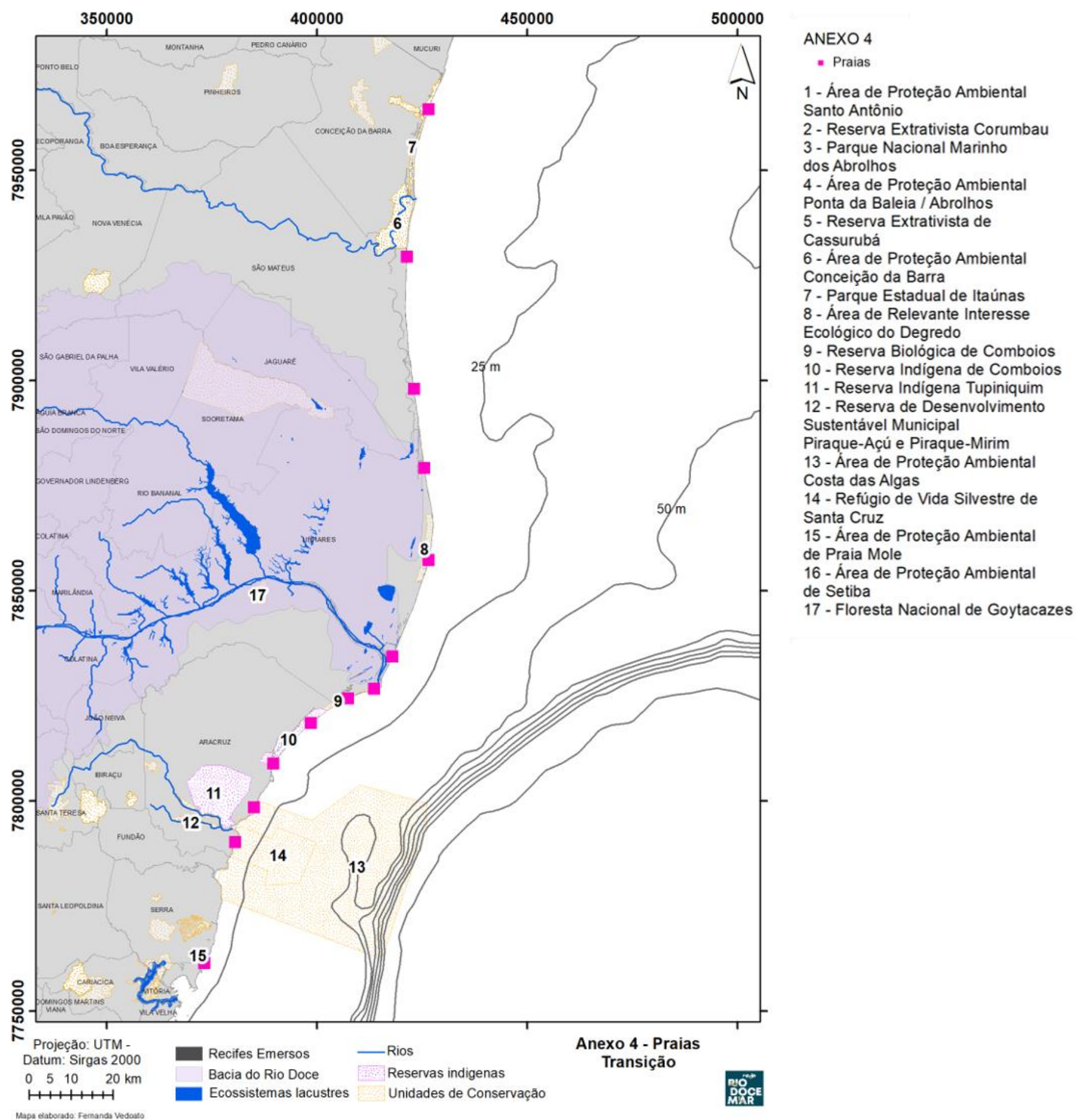


Figura 15: Mapa da malha amostral do Anexo 5 Restinga e Manguezal implementada a partir do período de Transição, que se estende até o presente momento (outubro 2019 – março 2022) do PMBA/Fest.

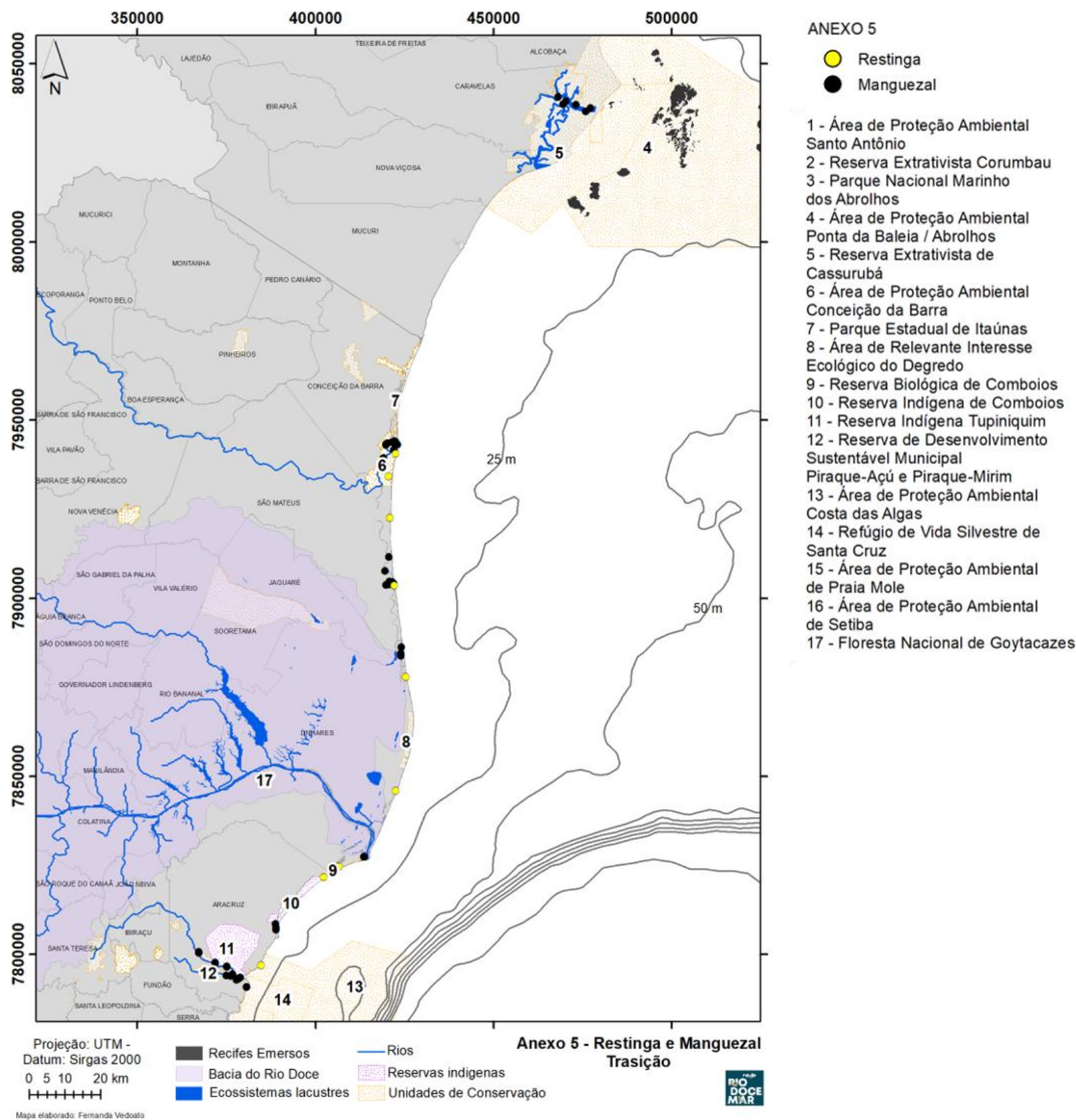




Figura 16: Mapa da malha amostral do Anexo 6 Megafauna implementada a partir do período de Transição, que se estende até o presente momento (outubro 2019 – março 2022) do PMBA/Fest.

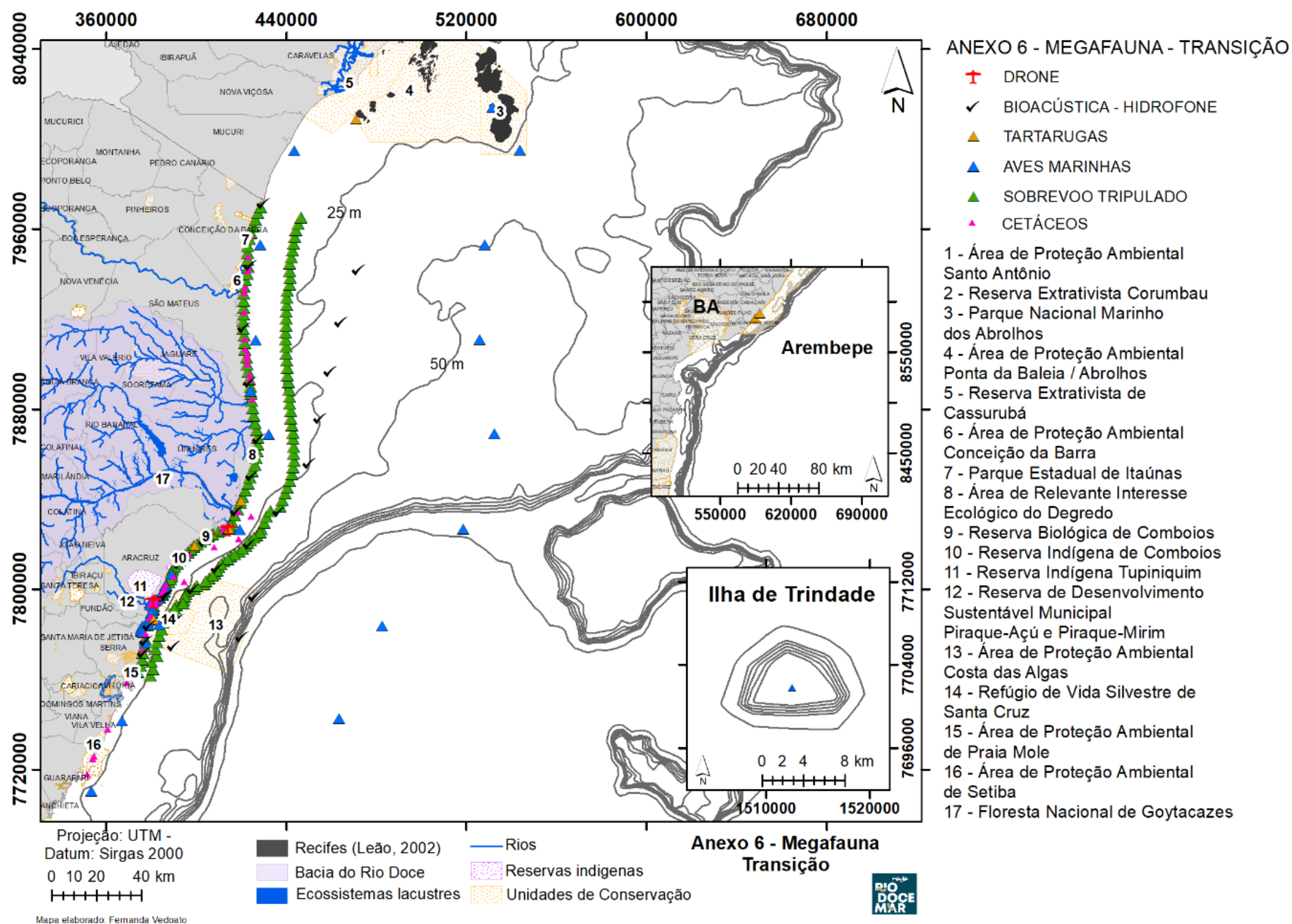


Figura 17: Mapa da malha amostral do Anexo 7 Ictiofauna Dulcícola implementada a partir do período de Transição, que se estende até o presente momento (outubro 2019 – março 2022) do PMBA/Fest.

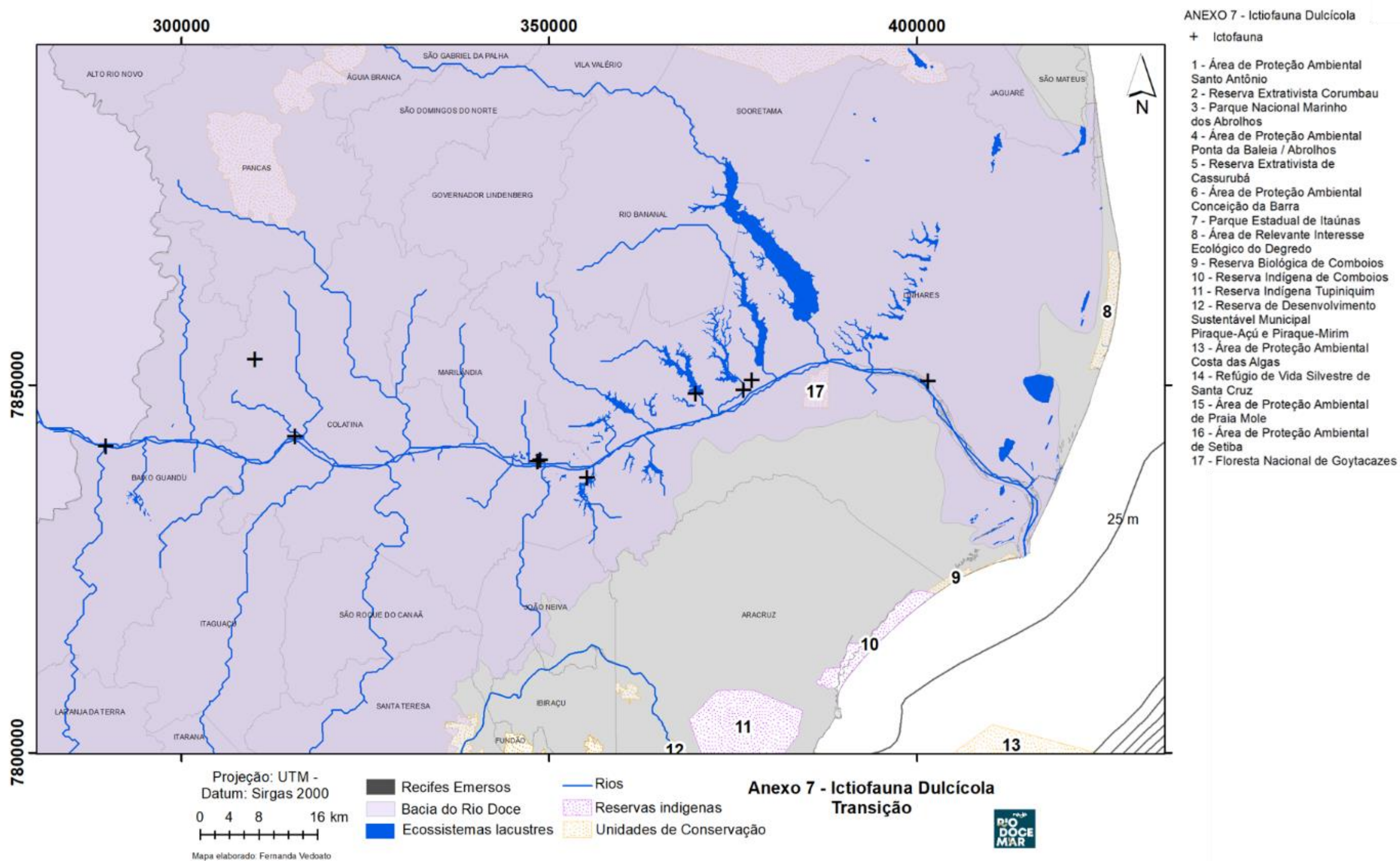




Figura 18: Mapa da malha amostral do Anexo 7 Ictiofauna Marinha e Estuarina implementada a partir do período de Transição, que se estende até o presente momento (outubro 2019 – março 2022) do PMBA/Fest.

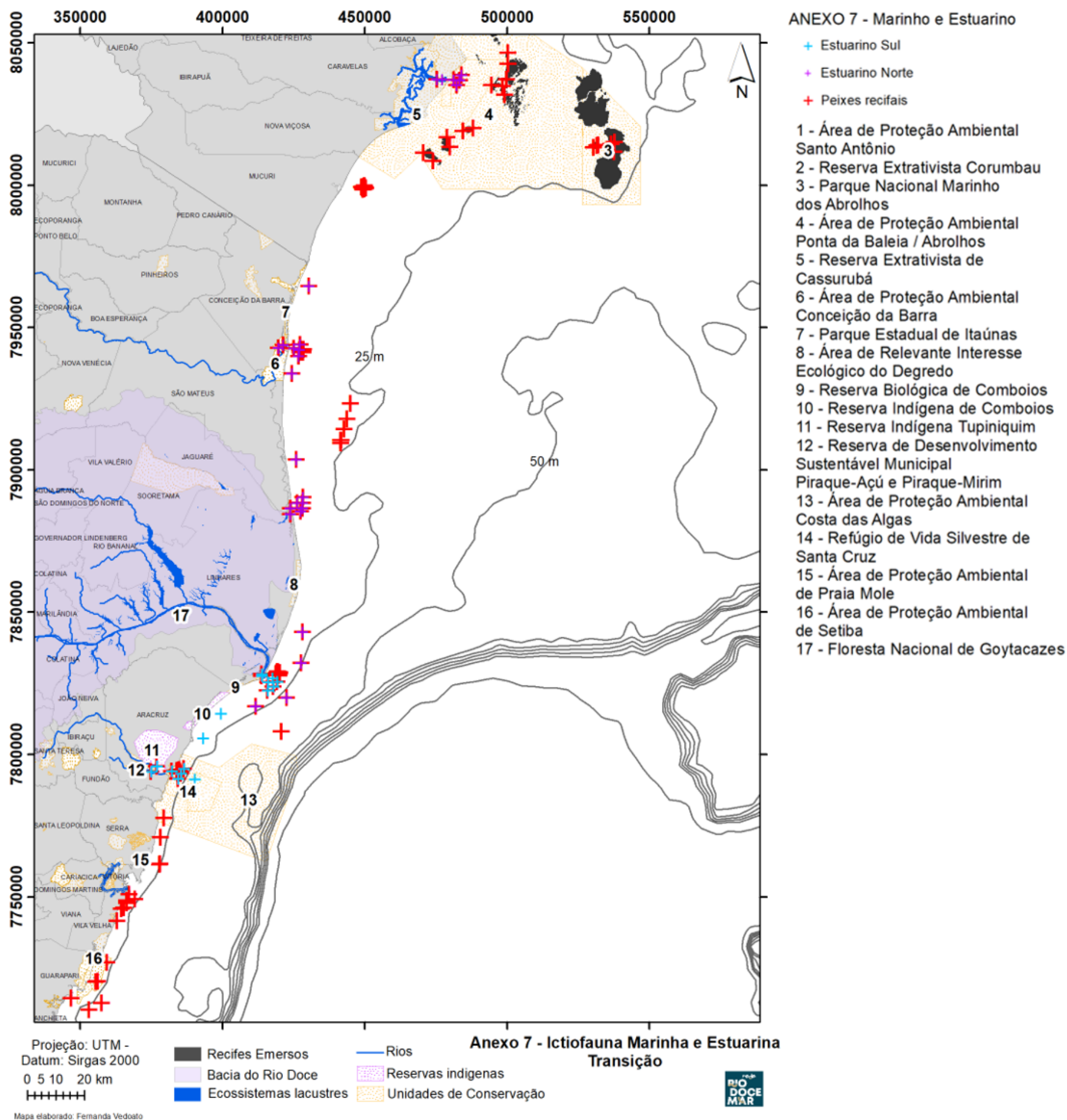


Figura 19: Mapa da malha amostral do Anexo 8 Sedimentação em Abrolhos implementada a partir do período de Transição, que se estende até o presente momento (outubro 2019 – março 2022) do PMBA/Fest.

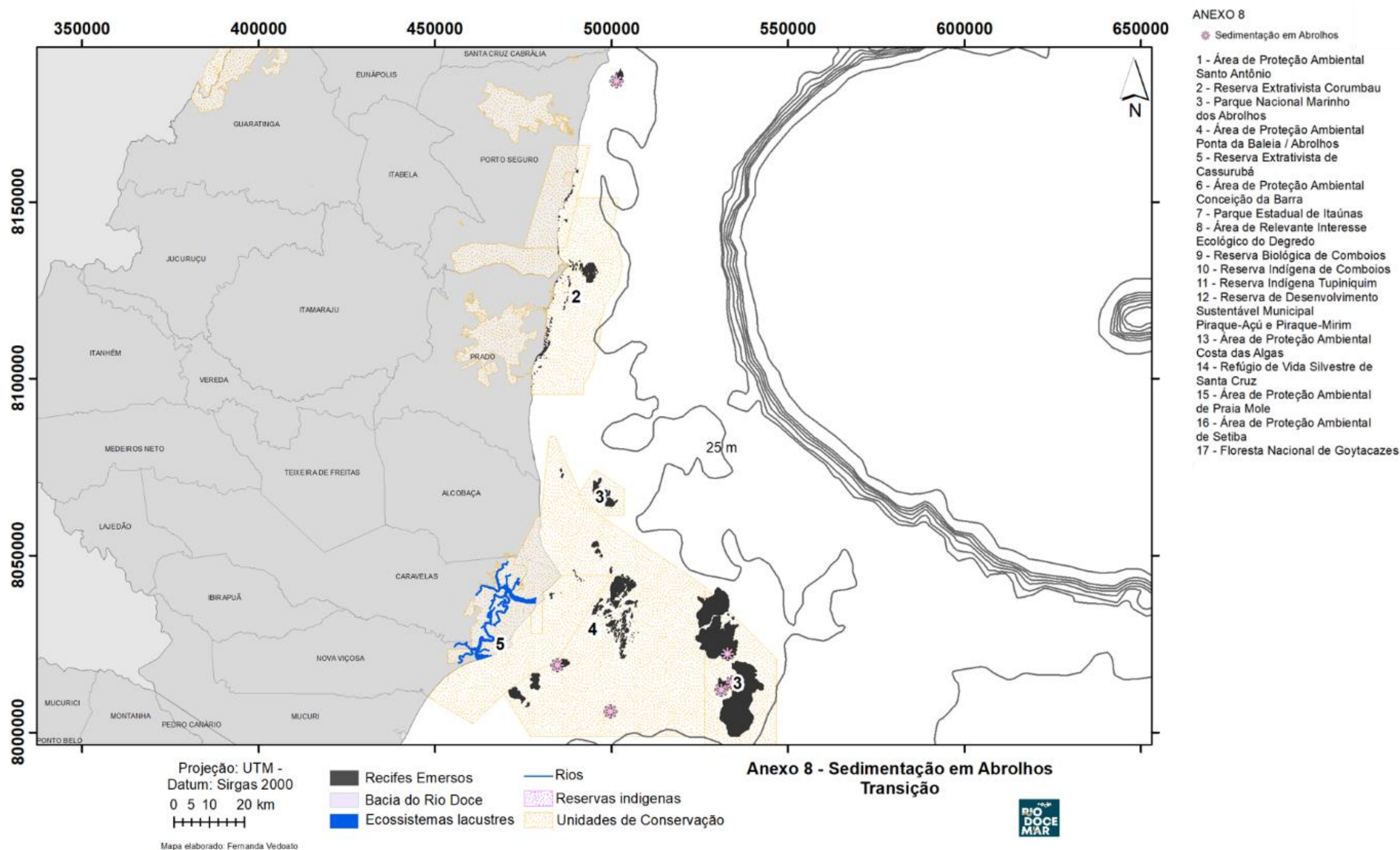
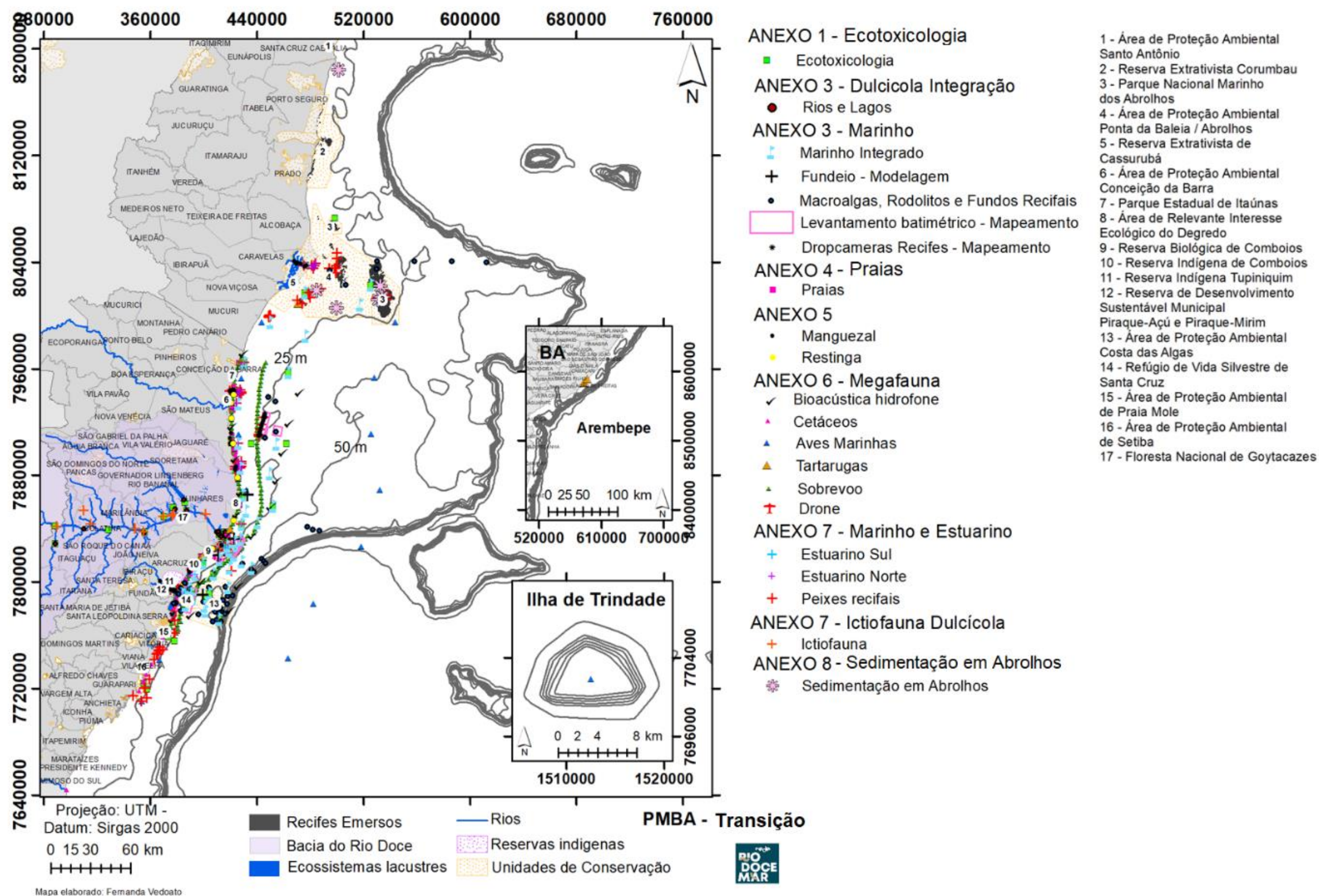




Figura 20: Mapa da malha amostral geral implementada a partir do período de Transição, que se estende até o presente momento (outubro 2019 – março 2022) do PMBA/Fest.





**Mapas Comparativos entre os períodos do Ano 1 (setembro 2018 – setembro 2019) e período de Transição (outubro 2019 – março 2022):**

Figura 21: Mapa demonstrativo das estações amostrais incluídas ou realocadas a partir do período de Transição (outubro 2019 – março 2022) do PMBA/Fest.

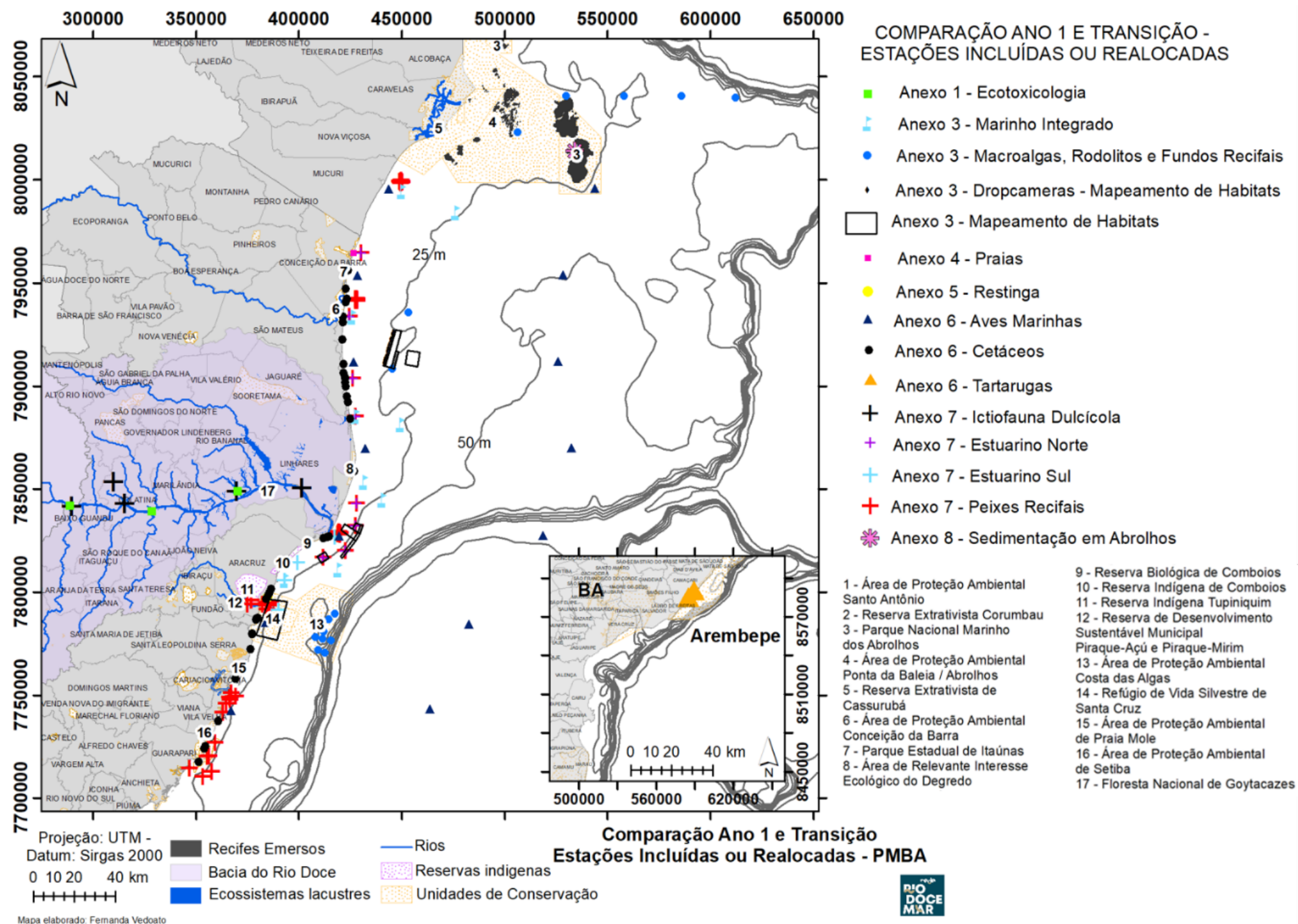




Figura 22: Mapa demonstrativo das estações amostrais excluídas a partir do período de Transição (outubro 2019 – março 2022) do PMBA/FEST.

